

CARTA SERVIZI



POLISMEDICA®

*Gentile Utente,
nell'ottica di costante miglioramento e ampliamento dell'offerta sanitaria, siamo lieti di presentare la nuova Carta dei Servizi di Polismedica, il documento in cui descriviamo il nostro poliambulatorio specialistico, i servizi offerti e le informazioni per accedere a ognuno di essi nel modo più semplice e veloce.
Il nostro costante impegno è rivolto a far sì che i momenti di diagnosi e cura presso il nostro poliambulatorio siano accompagnati dalla tranquillità di un ambiente sicuro ed accogliente, garantiti da tecnologie d'avanguardia ed eseguiti da operatori qualificati, comprensivi e disponibili.
Tutto il personale operante in Polismedica è particolarmente attento alle esigenze dei Pazienti ed al miglioramento continuo della qualità delle prestazioni offerte.
La Carta dei Servizi è anche uno strumento di dialogo e di conoscenza reciproca; la partecipazione è un prezioso contributo a cui non possiamo rinunciare e saremo pertanto lieti di ricevere suggerimenti ed opinioni, oltre che richieste per ogni ulteriore necessità di informazioni o chiarimenti.
Ci auguriamo che ognuno possa trovare nella nostra struttura una qualità dei servizi all'altezza delle sue aspettative.*

San Vito al Tagliamento (PN), 20 febbraio 2023

Luca Polidori
Direttore Generale



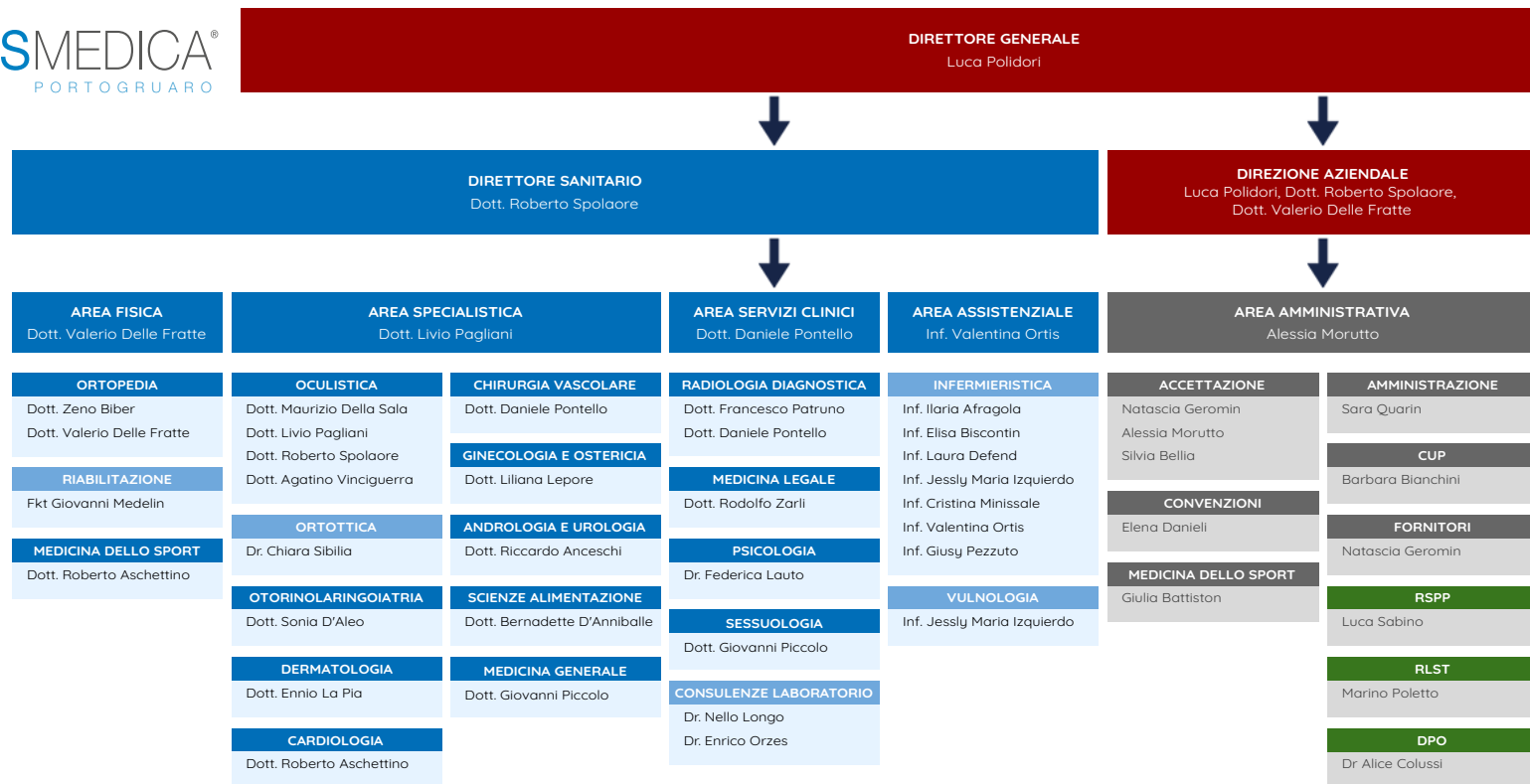
SOMMARIO

• organigramma	5
• carta dei servizi	9
• mission	11
• diritti dei pazienti	15
• informazioni generali	19
• accreditamento SSN	23
• area gestionale	25
• area specialistica e chirurgica	29
• centro prelievi	79
• volumi	81
• convenzioni	83
• focus	85
• servizi utili	87

DIRETTORE SANITARIO
 Dott. Bernadette D'Anniballe

DIREZIONE AZIENDALE
 Luca Polidori
 Dott. Bernadette D'Anniballe, Dott. Fabio Caine, Dr. Nello Longo

AREA FISICA Dott. Zeno Biber	AREA SPECIALISTICA Dott. Livio Pagliani	AREA SERVIZI CLINICI Dott. Daniele Pontello	AREA CHIRURGICA Dott. Livio Pagliani	AREA ASSISTENZIALE Inf. Valentina Ortis	AREA ODONTOIATRICA Dott. Fabio Caine	AREA QUALITA' Dr. Nello Longo	AREA AMMINISTRATIVA Alessia Morutto		
ORTOPEDIA Dott. Zeno Biber Dott. Franco Mecchia Dott. Andrea Tomasi	OCULISTICA Dott. Patrizia Busatto Dott. Maurizio Della Sala Dott. Livio Pagliani Dott. Roberto Spolaore	ENDOCRINOLOGIA Dott. Floriana Ciccì Dott. Marino Cimitan	RADIOLOGIA DIAGNOSTICA Dott. Francesco Patrino Dott. Daniele Pontello	OCULISTICA Dott. Patrizia Busatto Dott. Livio Pagliani	INFIERMISTICA Inf. Ilaria Afragola Inf. Elisa Biscontin Inf. Laura Defend Inf. Sonja Frucco Inf. Jessly Maria Izquierdo Inf. Cristina Minissale Inf. Valentina Ortis Inf. Giusy Pezzuto	ODONTOIATRIA Dott. Fabio Caine Dott. Rodolfo Zarli	UFFICIO QUALITA' Dr. Nello Longo Alessia Morutto Luca Polidori	ACCETTAZIONE Giulia Battiston Silvia Bellia Hanane Boutejengout Elena Danieli Laura Michielon (Resp.)	AMMINISTRAZIONE Laura Michielon Sara Quarin (Resp.)
FISIATRIA Dott. Muhsin Halaila	ORTOTTICA Dr. Chiara Sibilia	DIABETOLOGIA Dott. Gian Luigi Gidoni G.	MEDICINA LEGALE Dott. Rodolfo Zarli	DERMATOLOGIA Dott. Ennio La Pia	IGIENE DENTALE Dott. Rodolfo Zarli	U.R.P. Natascia Geromin	CUP Barbara Bianchini		
RIABILITAZIONE Fkt Giovanni Medelin Fkt Marco Passador Fkt Simone Tomat	OTORINOLARINGOIATRIA Dott. Luigi Barzan Dott. Sonia D'Aleo	CHIRURGIA VASCOLARE Dott. Daniele Pontello	MEDICINA DEL LAVORO Dott. Cristiano Borsari Dott. Ezio Casarin Dott. Antonio Ghionni	OTORINOLARINGOIATRIA Dott. Luigi Barzan	ASSISTENZA POLTRONA Diana Masut	SEGRETERIA DIREZIONE Alessia Morutto	CONVENZIONI Elena Danieli	FORNITORI Natascia Geromin	
MEDICINA DELLO SPORT Dott. Renzo Guarnieri	DERMATOLOGIA Dott. Ennio La Pia	GINECOLOGIA E OSTERICIA Dott. Daniele Bassini	PSICOLOGIA Dr. Federica Lauto	ORTOPEDIA Dott. Franco Mecchia Dott. Andrea Tomasi	VULNOLOGIA Inf. Jessly Maria Izquierdo		SSN Alessia Morutto	RSPP Fulvio Fabris	
	CARDIOLOGIA Dott. Giuseppino Pascottini	ANDROLOGIA E UROLOGIA Dott. Riccardo Anceschi	CONSULENZE LABORATORIO Dr. Nello Longo Dr. Enrico Orzes	ORTOPEDIA Dott. Franco Mecchia Dott. Andrea Tomasi			MEDICINA DEL LAVORO Giulia Battiston	RLST Marino Poletto	
	PNEUMOLOGIA Dott. Alfredo Gregoris	SCIENZE ALIMENTAZIONE Dott. Bernadette D'Anniballe		ANESTESIOLOGIA Dott. Dino Dini Dott. Vanni Michelutto			MEDICINA DELLO SPORT Giulia Battiston	DPO Dr Alice Colussi	
		MEDICINA GENERALE Dott. Alfredo Gregoris							



PREMESSA

Ai fini della promozione di una nuova cultura della salute, assume notevole importanza il coinvolgimento dei pazienti nei processi di cura.

Il ruolo attivo dei pazienti nella definizione delle procedure cliniche favorisce una maggiore attenzione alla prevenzione dei rischi e rafforza il rapporto di fiducia tra il cittadino e il sistema sanitario.

In quest'ottica è di particolare rilievo la presente Carta dei Servizi Sanitari.

NORMATIVA DI RIFERIMENTO

Il Decreto legge 12 maggio 1995, n. 163, convertito dalla legge 11 luglio 1995, n. 273, prevede l'adozione, da parte di tutti i soggetti erogatori di servizi pubblici, anche operanti in regime di concessione o median- te convenzione, di proprie "Carte dei servizi" sulla base di "schemi generali di riferimento"; per il settore sanitario lo schema di riferimento è stato adottato con DPCM del 19 maggio 1995 (G.U. del 31 maggio 1995, supplemento n.65).

SIGNIFICATO DEL DOCUMENTO

La Carta dei Servizi è uno strumento finalizzato a dare la massima trasparenza ai principi che ispirano l'organizzazione di POLISMedica, a fornire tutte le informazioni necessarie per la migliore fruizione dei servizi erogati, a evidenziare gli standard qualitativi che caratterizzano l'attività e gli impegni di miglioramento rispetto alle esigenze degli utenti.

La Carta dei Servizi non è pertanto una semplice guida ma è un documento che stabilisce un "patto", un "accordo" tra il paziente e il poliambulatorio.

DESTINATARI DEL DOCUMENTO

La Carta dei Servizi è indirizzata alla popolazione, ai Medici di famiglia, ai Comuni e alle Associazioni di volontariato che operano nel campo sanitario e assistenziale.

È altresì indirizzata a tutto il personale operante nel poliambulatorio affinché:

- sia consapevole delle attività complessivamente svolte;
- possa fornire corrette informazioni rispetto a specifici bisogni che la struttura è in grado di soddisfare;
- orienti i propri sforzi al rispetto degli standard di qualità e degli impegni dichiarati.

La Carta dei Servizi è destinata soprattutto ai pazienti affinché possano apprezzare il lavoro di quanti si prodigano attorno a loro e possano contribuire con i propri suggerimenti ad un continuo miglioramento del servizio offerto.

La Carta dei Servizi è pubblicata sul sito www.polismedica.it ed è disponibile presso l'accettazione del poliambulatorio.

ECCELLENZA IN MEDICINA ALLA PORTATA DI TUTTI

CHI SIAMO

POLISMedica è un poliambulatorio specialistico attivo dal 2010, che è cresciuto distinguendosi per l'attenzione al territorio ed alla salute della persona, offrendo un'ampia gamma di servizi, un'equipe di oltre quaranta specialisti di riconosciuta competenza professionale, tra cui numerosi primari ospedalieri, e l'applicazione di tecnologie all'avanguardia.

Eccellenza per noi significa accesso facile e veloce alle cure, tempo di visita adeguato, centralità del rapporto tra medico e paziente fondato sull'ascolto, sulla chiarezza delle informazioni cliniche e improntato sulla fiducia.

Lo sviluppo continuo della nostra attività sanitaria e la crescente richiesta di prestazioni hanno determinato un progressivo aggiornamento ed arricchimento delle dotazioni diagnostico-terapeutiche e dei servizi polispecialistici, fino alla attuale organizzazione.

Un modello di organizzazione innovativa che investe nelle tecnologie per un concreto miglioramento della qualità dei servizi erogati.

Attraversando l'ingresso vi troverete in un ambiente accogliente, totalmente dedicato alla persona, dove i professionisti sanitari si prenderanno cura di voi con gentilezza e competenza.

Il personale sarà a vostra disposizione per fornirvi le informazioni riguardanti le prestazioni, le tariffe e gli orari di ricevimento dei singoli medici specialisti.

POLISMedica è accreditata nella Sede di San Vito al Tagliamento con il Servizio Sanitario Nazionale per le Branche Specialistiche di Medicina Fisica e Riabilitativa, Diabetologia, Endocrinologia ed Oculistica, compresa la chirurgia della cataratta.

Tempi di attesa ridotti per valorizzare il vostro tempo ed il vostro bene più importante, la salute.

L'utenza ci riconosce professionalità, accoglienza, umanità e tempestività. Vi invitiamo a visitare la struttura per scoprirlo di persona, sarete i benvenuti!

MIGLIORAMENTO DELLA QUALITÀ

Polismedica ha redatto una propria Politica della Qualità, nel rispetto delle quali si impegna a individuare obiettivi, standard e metodi di misurazione dei risultati raggiunti, a totale garanzia di un servizio accurato e misurabile.

Standard, obiettivi e indicatori vengono stabiliti con cadenza triennale e con verifica almeno annuale. Il lavoro di monitoraggio dell'attività è costante in modo da implementare un sistema di miglioramento continuo della qualità dei servizi erogati.

L'attenzione della Direzione verso la garanzia della qualità delle prestazioni erogate, si è dimostrata con il raggiungimento della certificazione secondo la norma UNI EN ISO 9001:2015 conseguita nel 2019.

Dal 2022 si è mantenuto il sistema gestione qualità secondo la Norma UNI EN ISO 9001:2015 adottando un **Sistema Gestione Qualità interno**.

La Direzione ha adottato inoltre una procedura per la valutazione e la gestione dei rischi e ha adottato un sistema di segnalazione degli eventi avversi (incident reporting).

I NOSTRI VALORI

- La **qualità** dell'assistenza attraverso l'accurata selezione dei collaboratori, la loro continua formazione, l'integrazione tra i professionisti sanitari e la condivisione degli obiettivi da parte di tutto il personale;
- l'aggiornamento continuo di strumentazione, attrezzature e **tecnologie** impiegate;
- *"la tutela della salute è un diritto che deve essere accessibile a tutti"*
massima attenzione alla **tutela** delle fasce più deboli, come anziani e diversamente abili;
- il rispetto della dignità e della **privacy** della persona;
- la **riduzione dei tempi di attesa** per l'erogazione di qualunque prestazione attraverso una forte flessibilità organizzativa;
- l'attenzione al territorio attraverso **prestazioni domiciliari**, laddove il paziente non abbia la possibilità di recarsi presso il poliambulatorio;
- la **partecipazione** dei pazienti al miglioramento della qualità delle prestazioni attraverso la rilevazione costante del grado di soddisfazione nei confronti dei servizi erogati;
- la **passione** che anima il nostro lavoro e l'energia positiva che vogliamo trasmettere alle persone che ci circondano.

UGUAGLIANZA E IMPARZIALITÀ

Ogni persona ha il diritto di ricevere cure appropriate e basate sull'evidenza, con professionalità e attenzione, senza discriminazione di età, genere, razza, lingua, religione ed opinioni politiche.

RISPETTO DELLA PERSONA

Ogni utente deve essere rispettato, assistito, trattato con premura, cortesia ed attenzione nel rispetto della persona e della dignità di ciascuno.

RISPETTO DEL TEMPO

Ogni persona ha il diritto di conoscere i tempi nei quali potrà ricevere cura e assistenza, nonché ad essere prontamente avvisata in caso di problematiche o ritardi.

DIRITTO DI SCELTA

Ogni utente ha il diritto di scegliere tra i diversi operatori nell'ambito della struttura.

ASCOLTO E DISPONIBILITÀ

Tutto il personale di POLISMedica si adopera per soddisfare eventuali richieste di informazioni e chiarimenti. Il paziente ha il diritto di ricevere e comprendere tutte le informazioni relative al suo stato di salute.

INFORMAZIONE

Ogni persona ha il diritto di partecipare in modo consapevole, attivo e sicuro alle cure ed ha il diritto di essere informata sulle proprie condizioni di salute, i benefici e i rischi dei trattamenti proposti, le possibili alternative, gli eventuali percorsi riabilitativi conseguenti.

CONSENSO INFORMATO

Ogni persona ha diritto di scegliere tra differenti procedure e trattamenti sulla base di informazioni adeguate, comunicate in maniera comprensibile e tempestiva, che le permettano di esprimere un consenso informato; il paziente inoltre ha il diritto di rifiutare totalmente o parzialmente le cure proposte e di essere informato sulle conseguenze del rifiuto e sulle alternative terapeutiche.

TRASPARENZA

Ogni paziente ha diritto, al termine della visita, di ricevere un referto scritto in modo chiaro e comprensibile, con informazioni utili per il prosieguo delle cure. Inoltre, ogni paziente ha il diritto di richiedere copia del referto o della propria documentazione clinica ogni qualvolta ne abbia la necessità.



CONTINUITÀ

L'erogazione delle prestazioni è garantita con carattere di continuità e senza interruzioni. Qualora si renda necessario, per imprescindibili motivi, sospendere temporaneamente alcuni servizi, vengono adottate misure idonee per alleviare ogni disagio

EFFICACIA ED EFFICIENZA

Tutti i servizi e le prestazioni sono forniti mediante un uso ottimale delle risorse, secondo i più aggiornati standard di qualità ed adottando tutte le misure idonee a soddisfare in modo tempestivo i bisogni dell'utente.

TUTELA DELLA PRIVACY

Il paziente ha il diritto al rispetto della sua riservatezza nello svolgimento di prestazioni mediche ed assistenziali e nel trattamento dei dati personali; il paziente ha anche il diritto di vietare la divulgazione e la diffusione di informazioni relative al suo stato di salute a persone diverse da quelle da lui indicate.

PARTECIPAZIONE

Ogni persona ha il diritto di esprimere il proprio parere attraverso le modalità messe a disposizione, segnalare eventuali disfunzioni e sollecitare interventi in merito e di rivolgersi all'Ufficio Relazioni con il Pubblico qualora ritenga lesi i propri diritti.

INFORMAZIONI GENERALI

POLISMedica
Numero Verde 800589700
info@polismedica.it

Sede di San Vito al Tagliamento

Via Rosa, 18 - San Vito al Tagliamento (PN)
sanvito@polismedica.it - PEC polismedica@cert.spin.it
Telefono 0434.834069

ORARIO DI APERTURA

La Direzione ha organizzato orari e attività per venire incontro ai ritmi e alle abitudini dei pazienti.

Visite specialistiche, diagnostica e terapie riabilitative

Orario continuato dal lunedì al venerdì dalle 7.00 alle 19.00
sabato dalle ore 7.00 alle ore 13.00

Punto prelievi dal lunedì al sabato dalle 7.00 alle 10.00

COME RAGGIUNGERCI

Il poliambulatorio è facilmente raggiungibile in auto con mezzi propri ed è disponibile un servizio navetta privato convenzionato da/per le Stazioni dei Treni di San Vito al Tagliamento e di Casarsa della Delizia. La prenotazione della navetta è possibile chiamando il Numero Verde 800.589.700.

Sede di Portogruaro

Via F. Bonò, 1 - Portogruaro (VE)
portogruaro@polismedica.it - PEC salusvenetasrl@legalmail.it
Telefono 0421.1706970

ORARIO DI APERTURA

Visite specialistiche, diagnostica e terapie riabilitative
dal lunedì al venerdì dalle 9.00 alle 13.00 - dalle 15.00 alle 19.00
sabato dalle ore 9.00 alle ore 13.00

Punto prelievi mercoledì e venerdì dalle 7.00 alle 09.00

COME RAGGIUNGERCI

Il poliambulatorio è ubicato vicino allo svincolo autostradale di Portogruaro, nelle immediate vicinanze della Stazione Ferroviaria e dell' ATVO Autostazione di Portogruaro.

MODALITÀ DI ACCESSO

Tutte le prestazioni, ad esclusione del solo punto prelievi, vengono erogate su base programmata ed è pertanto necessario effettuare la prenotazione del servizio richiesto.

È consigliabile prenotare anche l'accesso al punto prelievi al fine di evitare possibili attese all'accettazione.

L'appuntamento può essere fissato:

Telefonicamente al numero 0434.834069, numero Verde 800589700

Qualora l'utente voglia avvalersi di fondi assicurativi o mutue sanitarie deve comunicarlo al momento della prenotazione poiché potrebbero esserci giornate ed orari dedicati.

On line sul sito www.polismedica.it

Di persona presso uno degli sportelli dedicati alla prenotazione

Regime SSN presso la segreteria del poliambulatorio di San Vito al Tagliamento, telefonicamente al numero 0434.834069 o al numero del CUP Regione FVG 0434 223522;

ACCETTAZIONE

L'utente è invitato a presentarsi all'accettazione almeno quindici minuti prima dell'orario stabilito, portando con sé:

- tessera sanitaria regionale
- documento di identità valido
- eventuale documentazione attestante il diritto all'esenzione o alla riduzione dell'importo delle prestazioni secondo la Convenzione utilizzata.
- eventuale prescrizione del medico di medicina generale o del collega specialista.
- tutta la documentazione clinica relativa a precedenti esami, visite e terapie farmacologiche eventualmente in atto;

MODALITÀ DI PAGAMENTO

Il pagamento delle prestazioni deve essere effettuato al momento dell'accettazione.

Il costo degli esami di laboratorio può essere soggetto a variazioni in caso di esami microbiologici positivi o nel caso di eventuali approfondimenti, concordati con il paziente; l'eventuale differenza va saldata al momento del ritiro degli esiti.

Sono previste dilazioni o tempi diversi di pagamento per i cicli fisioterapici, interventi chirurgici, piani di cura odontoiatrici e prestazioni medico-legali.

Tutti i pagamenti possono essere effettuati con l'ausilio del POS.

Le prestazioni erogate a San Vito al Tagliamento, siano esse state rese in Libera Professione o in Regime di Convenzione, sono detraibili anche se il pagamento è avvenuto in contanti in quanto la struttura è accreditata al Servizio Sanitario Nazionale.

DISDETTA DELLE PRESTAZIONI

Il paziente è invitato a comunicare con almeno ventiquattro ore di anticipo la rinuncia alle prestazioni programmate. In difetto, il paziente è tenuto al pagamento integrale della prestazione.

RICONOSCIMENTO DEL PERSONALE

Tutto il personale impegnato nel poliambulatorio porta ben visibile cartellino di riconoscimento con nome, cognome, qualifica e fotografia ed indossa camice o casacca a seconda del tipo di servizio:

- personale infermieristico | pantaloni bianchi e casacca rosa
- équipe chirurgica | pantaloni azzurri e casacca blu
- fisioterapisti | pantaloni bianchi e casacca nera
- personale medico | camice bianco
- odontoiatri | pantaloni bianchi e casacca gialla
- assistente alla poltrona | pantaloni bianchi e casacca bianca con inserti gialli
- personale amministrativo | giacca blu

TEMPI D'ATTESA

I tempi di attesa possono variare durante l'anno in ragione della domanda. La tabella con i tempi di attesa delle prestazioni in libera professione, delle prestazioni in medicina sociale e delle prestazioni accreditate è esposta in sala d'attesa e viene periodicamente aggiornata.

RITIRO REFERTI

È possibile ritirare i propri referti degli esami di laboratorio con tre diverse modalità:

- collegandosi all'area riservata sul sito www.polismedica.it
- presso lo sportello della Reception dal lunedì al venerdì dalle 09.00 alle 19.00.
- richiedendone la spedizione a mezzo mail in fase di accettazione

Il ritiro può essere effettuato anche da persona delegata dal paziente purché munita di documento identificativo e della delega sottoscritta dal paziente stesso.

PRIVACY

Per la riservatezza dei dati personali e clinici, tutti i dati vengono trattati nel rispetto del nuovo regolamento europeo sulla Privacy 2016/679.

Titolare - Obiettivo Salute srl

Responsabile - L'elenco nominativo dei responsabili del trattamento è disponibile presso la segreteria

Referente aziendale privacy - Natascia Geromin, natascia.geromin@polismedica.it

Responsabile protezione dei dati (DPO) - Dr. Alice Colussi, alicecolussi@associati.net

ACCREDITAMENTO SSN

La Polimedica di San Vito al Tagliamento è struttura accreditata e convenzionata con il Sistema Sanitario Nazionale (SSN) per **fisiatria, endocrinologia, diabetologia e oculistica**, compresa la **chirurgia oculare della cataratta**.

Per il cittadino rivolgersi ad una struttura convenzionata SSN significa avere tutte le garanzie sulla qualità dei servizi erogati e la possibilità di accedere ad esami e visite specialistiche pagando solo il ticket sanitario, se dovuto, oppure in totale esenzione.

Tutte le prestazioni erogate in convenzione con il SSN possono essere prenotate tramite Cup, farmacie abilitate o presso gli sportelli di POLISMedica.

AREA DIREZIONALE - DIREZIONE AZIENDALE

DIREZIONE GENERALE

Direttore Generale Luca POLIDORI

DIREZIONE SANITARIA

Direttore Sanitario dott.ssa Bernadette D'ANNIBALLE

DIREZIONE AREA ODONTOIATRICA

Direttore Responsabile per i Servizi Odontoiatrici dott. Fabio CAINE

UFFICIO QUALITÀ E ACCREDITAMENTO

Responsabile Dr. Nello LONGO

La Direzione Aziendale riceve su appuntamento

SEGRETERIE

SEGRETERIA DIREZIONE

Alessia MORUTTO

UFFICIO RELAZIONI CON IL PUBBLICO E UFFICIO PRIVACY

Natascia GEROMIN

SEGRETERIA ACCETTAZIONE

Laura MICHIELON

SEGRETERIA AMMINISTRATIVA

Sara QUARIN

AREA SPECIALISTICA E CHIRURGICA





AREA FISICA

ambulatorio di Ortopedia e Traumatologia



Specialisti

dott. Zeno BIBER
San Vito al Tagliamento · Portogruaro
dott. Valerio DELLE FRATTE
Portogruaro
dott. Franco MECCHIA
San Vito al Tagliamento
dott. Andrea TOMASI
San Vito al Tagliamento

Prestazioni erogate

- visita ortopedica
- infiltrazioni
- artrocentesi

Sedi

San Vito al Tagliamento (PN)
Portogruaro (VE)

AREA CHIRURGICA

Specialisti

dott. Franco MECCHIA
dott. Andrea TOMASI

Prestazioni erogate

- asportazione cisti sinoviale, tendinea
- puleggiotomia - dito a scatto
- neurolisi nervo mediano tunnel carpale
- infiltrazione articolare ecogui data
- asportazione cisti sebacee scrotali
- asportazione lipomi

Sedi

San Vito al Tagliamento (PN)



AREA FISICA

ambulatorio di Medicina Fisica e Riabilitativa



Fisiatri

dott. Muhsin HALAILA
San Vito al Tagliamento

Prestazioni erogate

- visita fisiatrica*
- mesoterapia antalgica
- agopuntura
- manipolazioni

Fisioterapisti

Fkt Giovanni MEDELIN
San Vito al Tagliamento - Portogruaro
Fkt Marco PASSADOR
San Vito al Tagliamento
Fkt Simone TOMAT
San Vito al Tagliamento

Prestazioni erogate

- valutazione fisioterapica
- fisio kinesiterapia attiva e passiva*
- rieducazione motoria*
- laserterapia*
- magnetoterapia*
- massoterapia*
- mobilizzazione*
- rieducazione posturale*
- tecarterapia
- tens
- ultrasuonoterapia*
- ionoforesi

Sedi

San Vito al Tagliamento (PN)
Portogruaro (VE)

Medicina Fisica e Riabilitativa è branca accreditata con il Servizio Sanitario Nazionale nel poliambulatorio di San Vito al Tagliamento.

[*] E' possibile accedere alle prestazioni sia in libera professione che attraverso il solo pagamento del ticket sanitario oppure in totale esenzione, usufruendo dell'attenzione e degli standard qualitativi che ci caratterizzano.

MEDICINA DELLO SPORT



AREA FISICA ambulatorio di Medicina dello Sport



Specialisti

dott. Roberto ASCHETTINO

Portogruaro

dott. Renzo GUARNIERI

San Vito al Tagliamento

Prestazioni erogate

- idoneità sportiva agonistica
- idoneità sportiva non agonistica
- valutazione funzionale atleta
- palestra didattica
- allenamenti personalizzati
- visita specialistica medicina sportiva

Raccomandazioni generali

Si invita a portare con sé tutta la documentazione sanitaria rilevante ai fini della prestazione richiesta, eventuali esami clinici e strumentali (ecocardiogramma, test da sforzo, Holter) eventualmente effettuati in passato presso altre strutture al fine di non incorrere nella sospensione dell'idoneità per la mancata esibizione della documentazione sanitaria precedente.

Modalità di ritiro referti

Il certificato di idoneità sportiva viene consegnato contestualmente all'esecuzione della visita nella Sede di Portogruaro; entro cinque giorni dall'esecuzione della stessa nella Sede di San Vito al Tagliamento.

Il tracciato dell'elettrocardiogramma viene rilasciato, su richiesta dell'interessato, senza alcun costo aggiuntivo per tutte le visite sportive agonistiche.

Sedi

San Vito al Tagliamento (PN)

Portogruaro (VE)



AREA SPECIALISTICA ambulatorio di Oculistica ed Ortottica



Oculisti

dott.ssa Patrizia BUSATTO

San Vito al Tagliamento

dott. Maurizio DELLA SALA

San Vito al Tagliamento · Portogruaro

dott. Livio PAGLIANI

San Vito al Tagliamento · Portogruaro

dott. Roberto SPOLAORE

San Vito al Tagliamento · Portogruaro

dott. Agatino VINCIGUERRA

Portogruaro

Prestazioni erogate

- visita oculistica*
- visita oculistica pediatrica*
- visita oculistica per cataratta*
- perimetria automatizzata
- oct retinico e della cornea
- oct nervo ottico
- oct segmento anteriore
- microperimetria
- topografia corneale
- pachimetria
- tonometria computerizzata
- curva tonometrica
- fundus oculi*
- fotografia della retina
- test ergovisivo per guida
- valutazione secchezza oculare
- ecobiometria oculare
- microscopia endoteliale
- contattologia medica

Sedi

San Vito al Tagliamento (PN)

Portogruaro (VE)

Oculistica è branca accreditata con il Servizio Sanitario Nazionale nel poliambulatorio di San Vito al Tagliamento.

[*] E' possibile accedere alle prestazioni sia in libera professione che attraverso il solo pagamento del ticket sanitario oppure in totale esenzione, usufruendo dell'attenzione e degli standard qualitativi che ci caratterizzano.

AREA SPECIALISTICA

ambulatorio di Oculistica ed Ortottica



Ortottisti

dr. Chiara SIBILIA
San Vito al Tagliamento · Portogruaro

Prestazioni erogate

- valutazione ortottica
- training ortottico
- riabilitazione visiva
- screening visivo

Modalità di ritiro referti

Il referto della visita viene consegnato contestualmente all'esecuzione della stessa.
Il referto degli esami strumentali viene consegnato entro sette giorni dall'effettuazione della prestazione.

Sedi

San Vito al Tagliamento (PN)
Portogruaro (VE)

AREA CHIRURGICA

Specialisti

dott.ssa Patrizia BUSATTO
dott. Livio PAGLIANI

Prestazioni erogate

- cataratta*
- yag laser - cataratta secondaria
- lavaggio vie lacrimali
- laserterapia retinica
- asportazione neoformazioni palpebrali
- blefarocalasi funzionale
- ptosi palpebrale
- ectropion, entropion
- pterigio
- xantelasma
- asportazione calazio
- cross linking cheratocono
- laser micropulsato macula e glaucoma
- vitrectomia
- stent intracamerulare
- trabeculectomia
- trapianto di endotelio corneale

Sedi

San Vito al Tagliamento (PN)

La Chirurgia della Cataratta è accreditata con il Servizio Sanitario Nazionale nel poliambulatorio di San Vito al Tagliamento.

[*] E' possibile accedere alle prestazioni sia in libera professione che attraverso il solo pagamento del ticket sanitario oppure in totale esenzione, usufruendo dell'attenzione e degli standard qualitativi che ci caratterizzano.



Interventi di cataratta

È possibile sottoporsi all'intervento di cataratta sia in convenzione con le principali mutue e assicurazioni che in regime di convenzione con il S.S.N. pagando, se dovuto, solo il ticket.

- **prenotazione:** entro pochi giorni dalla richiesta viene fissata la Visita filtro, una visita oculistica completa effettuata dal medico che successivamente interverrà chirurgicamente.
- **inserimento nelle liste di attesa:**

Il nostro impegno è di garantire al paziente l'esecuzione dell'intervento entro 30 giorni dalla visita filtro.

Il paziente dovrà recarsi dal curante per l'impegnativa, qualora abbia optato di eseguire l'intervento in convenzione con il S.N.N., e per la prescrizione dei farmaci mutuabili che dovrà assumere tre giorni prima dell'intervento come da prescrizione medica.

- **visita anestesiológica ed esami preoperatori:** in occasione della Visita filtro o la mattina stessa dell'intervento, secondo il domicilio del paziente e le sue effettive necessità, verrà effettuata la visita anestesiológica con conseguente idoneità all'intervento stesso e gli esami preoperatori richiesti.

Il paziente dovrà presentarsi munito di tessera sanitaria e documento di identità, referto della visita filtro, impegnativa del medico curante, scheda di accesso ospedaliero ed eventuale altra documentazione sanitaria a corredo (cartelle cliniche precedenti, ecg, esami ematochimici ecc.).

- **intervento:** Il paziente dovrà presentarsi presso il poliambulatorio nella fascia oraria indicata.

Il paziente visionerà e compilerà tutti i documenti necessari per eseguire l'intervento.

Per la cataratta in regime ambulatoriale, è obbligatorio essere accompagnati.

- **dimissione:** all'atto della dimissione il paziente riceve la lettera di dimissione - predisposta dal chirurgo - che contiene la diagnosi, la descrizione completa dell'intervento, la terapia consigliata e le raccomandazioni da seguire a domicilio.

Sulla lettera è inoltre indicato un numero di telefono al quale i medici sono reperibili 24 su 24 solamente per urgenze post operatorie.

- **post intervento:** il paziente viene seguito nel primo periodo post intervento con visite di controllo e prestazioni di medicazione delle ferite chirurgiche, sino alla completa guarigione.

Il giorno successivo all'intervento e sette giorni dopo lo stesso, il paziente dovrà recarsi presso la struttura per le visite di controllo il cui onere è compreso nel costo dell'intervento chirurgico. Trascorso almeno un mese dall'intervento, i pazienti dovranno sottoporsi ad una nuova visita oculistica per la refrazione post-chirurgica.

anche in
convenzione
SSN

massima attesa
30 giorni



AREA SPECIALISTICA ambulatorio di Otorinolaringoiatria



Specialisti

dott. Luigi BARZAN
San Vito al Tagliamento
dott.ssa Sonia D'ALEO
San Vito al Tagliamento · Portogruaro

Prestazioni erogate

- visita otorinolaringoiatrica
- audiometria
- causticazione nasale
- diatermocoagulazione
- esame funzionalità vestibolare
- videofibrolaringoscopia
- impedenzometria
- prove per inalanti
- lavaggio auricolare

Sedi

San Vito al Tagliamento (PN)
Portogruaro (VE)

AREA CHIRURGICA

Specialisti

dott. Luigi BARZAN

Prestazioni erogate

- incisione canale uditivo esterno e padiglione auricolare
- lisi di aderenze nel naso-sinechia nasale
- asportazione di lesione o tessuto della gengiva
- frenulotomia/frenulectomia linguale/labiale
- biopsia labbro, gengiva, naso, orecchio esterno
- causticazione di varici del setto nasale
- asportazione neoformazioni cutanee testa e collo, fosse nasali e cavo orale

Sedi

San Vito al Tagliamento (PN)



AREA SPECIALISTICA ambulatorio di Dermatologia e Medicina Estetica



Specialisti

dott. Ennio LA PIA
San Vito al Tagliamento · Portogruaro

Prestazioni erogate

- visita dermatologica
- courettage
- crioterapia
- diatermocoagulazione
- videodermatoscopia digitale
- mappatura nei
- exeresi nei, cisti, lipomi
- malattie veneree
- esame micologico
- terapia sclerosante
- peeling
- laserterapia
- patch test

Sedi

San Vito al Tagliamento (PN)
Portogruaro (VE)



MEDICINA ESTETICA

Specialisti

dott. Bernadette D'ANNIBALLE
San Vito al Tagliamento · Portogruaro
dott. Ennio LA PIA
San Vito al Tagliamento

Prestazioni erogate

- visita medico estetica
- fillers acido ialuronico
- infiltrazioni botulino
- mesoterapia estetica
- tecarterapia estetica

Sedi

San Vito al Tagliamento (PN)
Portogruaro (VE)

AREA CHIRURGICA

Specialisti

dott. Ennio LA PIA

Prestazioni erogate

- biopsie cutanee incisionali ed escissionali
- diatermoexeresi
- asportazione cisti sebacea
- asportazione fibromi penduli
- asportazione nevi
- asportazione tumori della cute
- asportazione condilomi e verruche

Sedi

San Vito al Tagliamento (PN)



CARDIOLOGIA



AREA SPECIALISTICA ambulatorio di Cardiologia



Specialisti

dott. Roberto ASCHETTINO

Portogruaro

dott. Giuseppe PASCOTTINI

San Vito al Tagliamento

Prestazioni erogate

- visita cardiologica
- elettrocardiogramma
- ecg cicloergometro massimale
- ecocardiografia
- eco color doppler
- holter pressorio 24h
- holter cardiologico 24/48h

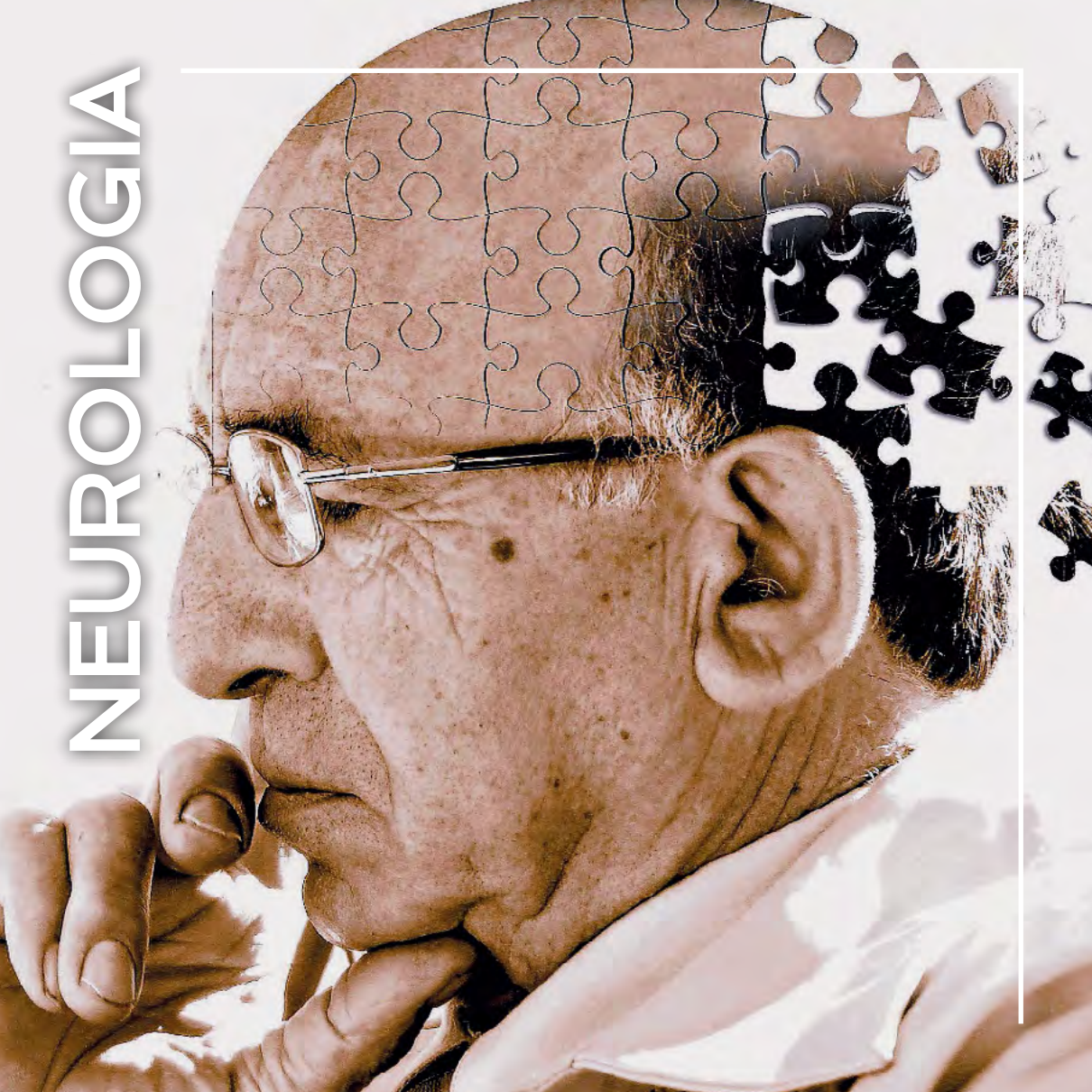
Sedi

San Vito al Tagliamento (PN)

Portogruaro (VE)



NEUROLOGIA



AREA SPECIALISTICA ambulatorio di Neurologia



Specialisti

Prestazioni erogate

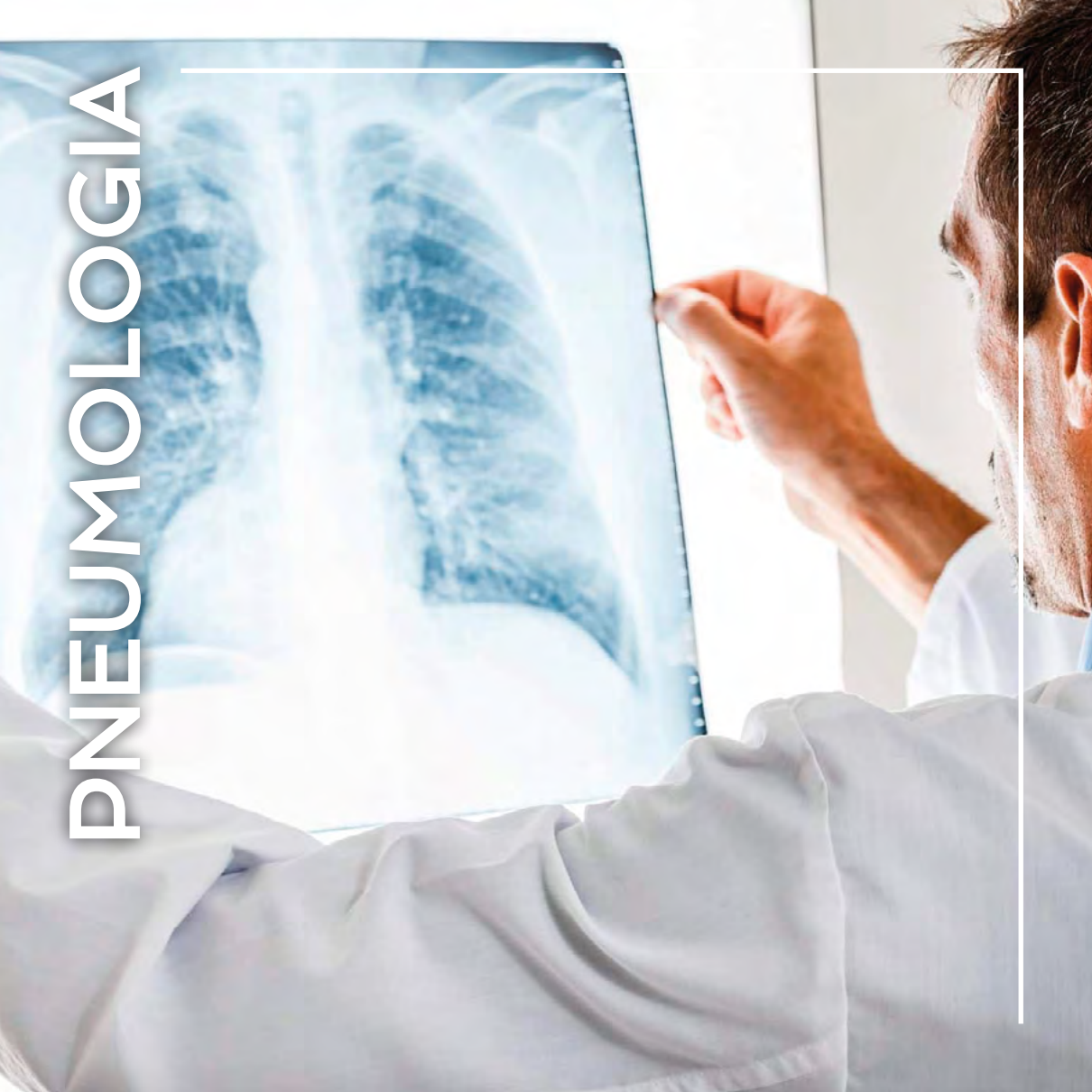
- visita neurologica
- elettromiografia
- test neuropsicologici

Sedi

San Vito al Tagliamento (PN)



PNEUMOLOGIA



AREA SPECIALISTICA ambulatorio di Pneumologia



Specialisti

dott. Alfredo GREGORIS

Prestazioni erogate

- visita pneumologica
- spirometria

Sedi

San Vito al Tagliamento (PN)



ENDOCRINOLOGIA DIABETOLOGIA



anche in
convenzione
SSN

AREA SPECIALISTICA ambulatorio di Endocrinologia e Diabetologia



Endocrinologi

dott.ssa Floriana CICCIO
dott. Marino CIMITAN

Prestazioni erogate

- visita endocrinologica*
- ecografia tiroidea

Diabetologi

dott. Gian Luigi GIDONI GUARNIERI

Prestazioni erogate

- visita diabetologica*

Sedi

San Vito al Tagliamento (PN)

Endocrinologia e Diabetologia sono branche accreditate con il Servizio Sanitario Nazionale nel poliambulatorio di San Vito al Tagliamento.

[*] E' possibile accedere alle prestazioni sia in libera professione che attraverso il solo pagamento del ticket sanitario oppure in totale esenzione, usufruendo dell'attenzione e degli standard qualitativi che ci caratterizzano.



CHIRURGIA VASCOLARE



AREA SPECIALISTICA ambulatorio di Angiologia e Chirurgia Vascolare



Specialisti

dott. Daniele PONTELLO
San Vito al Tagliamento - Portogruaro

Prestazioni erogate

- visita flebologica con ecodoppler
- visita angiologica
- flebochirurgia
- ecocolordoppler venoso e arterioso
- ecocolordoppler tronchi sovraortici TSA

Sedi

San Vito al Tagliamento (PN)
Portogruaro (VE)



GINECOLOGIA



AREA SPECIALISTICA ambulatorio di Ginecologia ed Ostetricia



Specialisti

dott. Daniele BASSINI
San Vito al Tagliamento
dott.ssa Liliana LEPORE
Portogruaro

Prestazioni erogate

- visita ginecologica
- ecografia transaddominale
- ecografia transvaginale
- pap test e hpv test
- tampone vaginale
- diagnostica preventiva
- ecografia ostetrica
- monitoraggio follicolare
- colposcopia

Sedi

San Vito al Tagliamento (PN)
Portogruaro (VE)





AREA SPECIALISTICA ambulatorio di Urologia ed Andrologia



Specialisti

dott. Riccardo ANCESCHI
San Vito al Tagliamento • Portogruaro

Prestazioni erogate

- visita urologica
- visita andrologica
- diagnostica fertilità maschile
- terapie ormonali
- uroflussometria
- ecografia dinamica del pene
- ecografia prostata transrettale

Sedi

San Vito al Tagliamento (PN)
Portogruaro (VE)

AREA CHIRURGICA

Specialisti

dott. Riccardo ANCESCHI

Prestazioni erogate

- circoncisione
- frenuloplastica
- idrocelectomia
- varicocelectomia
- asportazione cisti sebacee scrotali
- diatermocoagulazione di condilomi del pene
- vasectomia
- citoscopia
- biopsia prostatica transrettale

Sedi

San Vito al Tagliamento (PN)



AREA SPECIALISTICA ambulatorio di Scienze dell'Alimentazione



Specialisti

dott.ssa Bernadette D'ANNIBALLE
San Vito al Tagliamento • Portogruaro

Prestazioni erogate

- visita dietologica
- diete personalizzate
- educazione alimentare
- bioimpedenziometria
- intolleranze alimentari

Sedi

San Vito al Tagliamento (PN)
Portogruaro (VE)





AREA SPECIALISTICA ambulatorio di Medicina Generale e Pediatria



Medici di medicina generale

dott. Roberto ASCHETTINO

Portogruaro

dott. Alfredo GREGORIS

San Vito al Tagliamento

dott. Giovanni PICCOLO

Portogruaro

Prestazioni erogate

- visita medica generale
- certificato anamnestico
- certificazione inps/inail
- detenzione armi
- certificazione volo da diporto
- certificazione assistente bagnanti
- certificato uso assicurativo
- certificato richiesta invalidità civile

Sedi

San Vito al Tagliamento (PN)

Portogruaro (VE)

Pediatrati

Prestazioni erogate

- visita pediatrica
- visita pediatrica domiciliare

Sedi

San Vito al Tagliamento (PN)

Portogruaro (VE)



AREA SERVIZI CLINICI ambulatorio di Medicina Legale



Specialisti

dott. Valerio DELLE FRATTE

Portogruaro

dott. Rodolfo ZARLI**

San Vito al Tagliamento · Portogruaro

Prestazioni erogate

- visita medico legale
- assistenza tecnica ctu
- assistenza in ambito previdenziale
- assistenza in ambito militare
- odontoiatria legale**

Sedi

San Vito al Tagliamento (PN)

Portogruaro (VE)





AREA SERVIZI CLINICI ambulatorio di Psicologia e Psicoterapia



Psicologi

dr. Federica LAUTO
San Vito al Tagliamento · Portogruaro

Prestazioni erogate

- colloquio psicodiagnostico
- psicoterapia familiare e della coppia
- psicoterapia individuale
- psicologia dell'infanzia
- psicologia dell'adolescenza
- psicologia scolastica
- psicologia del lavoro

Sessuologi

dott. Giovanni PICCOLO
Portogruaro

Prestazioni erogate

- inquadramento psicosessuologico
- consulenza sessuologia clinica

Sedi

San Vito al Tagliamento (PN)
Portogruaro (VE)





AREA SERVIZI CLINICI ambulatorio di Medicina del Lavoro



Specialisti

dott. Cristiano BORSARI
dott. Ezio CASARIN
dott. Antonio GHIONNI

Prestazioni erogate

- visita medica periodica
- audiometria
- spirometria
- visiotest
- elettrocardiogramma
- accertamento droghe
- screening alcool
- sopralluogo in sede
- consulenza
- riunioni periodiche

Sedi

San Vito al Tagliamento (PN)





AREA CLINICA ambulatorio di Diagnostica per Immagini



Specialisti

dott. Francesco PATRUNO
San Vito al Tagliamento · Portogruaro
dott. Daniele PONTELLO
San Vito al Tagliamento · Portogruaro

Prestazioni erogate

- ecodoppler arterioso
- ecodoppler venoso
- ecodoppler TSA
- ecografia peniena
- ecografia prostata transrettale
- ecografia mammella
- ecografia addome
- ecografia collo, tiroide
- ecografia cute
- ecografia muscolotendinea
- ecografia osteoarticolare
- ecografia scroto

- screening ecografico oncologico

Sedi

San Vito al Tagliamento (PN)
Portogruaro (VE)



AREA ASSISTENZIALE ambulatorio di Infermieristica e Vulnologia



Personale infermieristico

Inf. Ilaria AFRAGOLA
Inf. Elisa BISCONTIN
Inf. Laura DEFEND
Inf. Sonja FRUCCO
Inf. Jessly IZQUIERDO
Inf. Cristina MINISSALE
Inf. Valentina ORTIS
Inf. Giusy PEZZUTO

Prestazioni erogate

- iniezioni
- medicazioni
- somministrazioni farmaci
- rimozione punti di sutura
- assistenza e controllo domiciliare
- misurazione parametri
- terapia infusionale

Sedi

San Vito al Tagliamento (PN)
Portogruaro (VE)

Personale infermieristico

Inf. Jessly IZQUIERDO

Prestazioni erogate

- inquadramento e valutazione
- medicazione ulcere
- medicazione piede diabetico
- bendaggio compressivo
- medicazioni piaghe da decubito
- medicazione post chirurgiche
- postumi di amputazione
- ustioni

Sedi

San Vito al Tagliamento (PN)
Portogruaro (VE)

CHIRURGIA



AREA CHIRURGICA



Anestesiologia

dott. Dino DINI
dott. Vanni MICHELUTTO

Attività limitata alla prestazione di chirurgia ambulatoriale in oculistica: intervento di cataratta con o senza impianto di lente intraoculare

Tutti gli interventi chirurgici e le procedure invasive prestate nell'ambulatorio chirurgico sono eseguite in anestesia topica, locale e/o analgesica come prescritto dalla Legge Regionale del Friuli Venezia Giulia DGR 3586/O4.

Sedi

San Vito al Tagliamento (PN)





AREA ODONTOIATRICA



Specialisti

dott. Fabio CAINE
dott. Rodolfo ZARLI

Prestazioni erogate

- Visite specialistiche
- Diagnosi di patologie orali
- Prevenzione
- Igiene orale professionale
- Trattamenti di sbiancamento
- Estetica dentale
- Terapia conservativa
- Terapia endodontica
- Parodontologia
- Ortodonzia
- Chirurgia orale e paradontale
- Implantologia endo-ossea
- Protesi su impianti
- Protesi fissa e rimovibile

Sedi

San Vito al Tagliamento (PN)



CENTRO PRELIEVI



Infermieri prelevatori

Inf. Elisa BISCONTIN
Inf. Laura DEFEND
Inf. Cristina MINISSALE
Inf. Valentina ORTIS

Consulenti laboratorio

dr. Nello LONGO
dr. Enrico ORZES

Prestazioni erogate

- chimica - clinica
- ematologia
- coagulazione
- immunometria
- microbiologia
- tossicologia
- farmacologia
- citoistologia
- genetica
- allergie e intolleranze
- diagnostica Covid-19

Check-up

Gli esami del sangue dicono moltissimo a riguardo della situazione di salute delle persone. Screening ematici pensati per le singole patologie o per analizzare singoli stili di vita.

In base a questo presupposto abbiamo individuato diversi pacchetti di analisi:

- Check-up Profilo base
- Check-up Uomo Plus
- Check-up Donna Plus
- Check-up Anemia
- Check-up Osteoporosi
- Check-up Cardiologico
- Check-up Tiroide
- Check-up Allergie
- Check-up Sport
- Check-up Benessere
- Check-up Sindrome Metabolica
- Check-up Malattie sessualmente trasmissibili

Ritirato il referto del laboratorio analisi è raccomandata la supervisione del medico di famiglia che indirizzerà, ove necessario, ad accertamenti più approfonditi qualora vi fossero valori alterati.

Sedi

San Vito al Tagliamento (PN)
Portogruaro (VE)

VOLUMI DI ATTIVITÀ

Si evidenzia il numero delle prestazioni private e convenzionate erogate negli ultimi tre anni.

Prestazioni erogate	2020	2021	2022
Libera professione	32.887	61.979	40.644
SSN	--	640	8.255
Totale	32.887	62.619	48.899

VOLUMI ATTESI

Si evidenzia il numero delle prestazioni private e convenzionate attese per il triennio 2023 - 2025.

Prestazioni erogate	2023	2024	2025
Libera professione	30.000	34.000	38.000
SSN	2.500	2.500	2.500
Totale	32.500	36.500	40.500

POLISMedica è convenzionata per le prestazioni ambulatoriali e le indagini diagnostiche con la maggior parte degli Enti che gestiscono polizze salute, con le Casse Mutua di categoria, con numerose Aziende, Associazioni locali e Società sportive della Regione.

Le convenzioni possono essere in forma diretta, indiretta o agevolata.

convenzione diretta

L'Ente convenzionato con POLISMedica si assume la diretta responsabilità del pagamento, completo o parziale, delle prestazioni erogate a favore del proprio Assistito. È l'Ente stesso che provvede direttamente al pagamento delle prestazioni sanitarie erogate. Nel caso di pagamento parziale da parte dell'Ente, è a carico del paziente il pagamento della quota di sua competenza (franchigia).

convenzione indiretta

Il paziente, usufruendo comunque di un listino concordato, paga in toto le prestazioni erogate da POLISMedica, e richiede poi il rimborso, completo o parziale, alla propria Assicurazione o Cassa Mutua.

convenzione agevolata

Enti, aziende ed associazioni hanno concordato con il Centro importanti sconti per i loro soci, dipendenti, assistiti. La quota, secondo il listino concordato, è a totale carico del paziente.



MEDICINA SOCIALE

Medicina sociale, un progetto nato per rispondere al bisogno crescente di una medicina specialistica di eccellenza a costi accessibili, soddisfacendo un'area sanitaria che, nel pubblico, ha liste d'attesa particolarmente importanti.

POLISMedica ha chiesto a cinque professionisti, già affermati nel loro settore, di dedicare alcune ore al sociale, abbassando in modo sostanziale il proprio onorario.

Le visite specialistiche in regime di Medicina Sociale sono erogate dagli ambulatori di **oculistica, fisiatria e dermatologia** e sono tutte prestate ad una tariffa "calmierata".

Vengono effettuate in orari e giornate dedicate, previo appuntamento e senza prescrizione del medico curante.

È il primo esperimento di questo tipo nel Triveneto ed uno tra i primi in Italia e siamo orgogliosi del successo ottenuto.

PREVENZIONE AD PERSONAM

Il servizio "prevenzione ad personam" permette di prenotare ed eseguire in poche ore distribuite su due giornate concordate con il paziente, un intero percorso di esami e visite, ottenendo nel più breve tempo possibile l'esito.

Il poliambulatorio offre pacchetti prestabiliti mirati alle singole esigenze del paziente per la prevenzione e la diagnosi precoce in ambito medico specialistico.

CUSTOMER SATISFACTION

In particolare utilizziamo i seguenti strumenti:

- elaborazione statistica dei reclami ricevuti (forniscono informazione sulla tipologia degli eventi che sono causa più frequente di insoddisfazione);
- griglie di osservazione su indicatori significativi in relazione ai diversi aspetti della qualità percepita (accessibilità, informazioni, pulizia, rapporto con il personale);
- i questionari sul livello di gradimento delle prestazioni ricevute, vengono somministrati due volte l'anno, nei mesi di aprile/maggio e ottobre/novembre.

UFFICIO RECLAMI

l'Ufficio Relazioni con il Pubblico, ha il compito di curare:

- la relazione con i pazienti
- la corretta informazione di base sui servizi erogati
- la raccolta dei reclami e l'analisi dei problemi che ostacolano la piena soddisfazione del paziente
- attuare, mediante l'ascolto dei cittadini e la comunicazione interna, i processi di verifica della qualità dei servizi e di gradimento degli stessi da parte degli utenti;

I pazienti o i familiari che ritengono di aver subito dei torti da parte di qualche operatore o di essere stati danneggiati da disservizi possono segnalare i motivi del malcontento tramite:

- colloquio con la Responsabile dell'URP
- compilazione dell'apposito modulo
- segnalazione telefonica o via mail

È compito dell'URP attivare la Direzione Sanitaria o la Direzione Generale che risponderanno ai reclami scritti entro i 15 gg. successivi al ricevimento della lamentela.

WI-FI GRATUITO

POLISMedica offre ai pazienti un accesso ad Internet tramite WI-FI. Il servizio è gratuito e permette di navigare con i propri dispositivi mobili personali (smartphone, tablet o PC) in tutta tranquillità e sicurezza. Nelle aree di attesa sono presenti le istruzioni per l'utilizzo.

Per accedere alla rete WI-Fi è necessario associare il proprio dispositivo alla rete "POLIS_Ospite" e immettere le proprie credenziali.

PARCHEGGIO

Tutte le sedi di POLISMedica sono dotate di ampi parcheggi riservati ai pazienti e adiacenti agli ambulatori.

PERSONE CON DISABILITÀ

I parcheggi di entrambe le Sedi hanno aree riservate alle persone con disabilità.

Sono disponibili carrozzine liberamente utilizzabili all'interno dei poliambulatori.

Accettazione e ambulatori sono strutturati per permettere il miglior utilizzo alle persone affette da disabilità.

RISTORO

Nell'atrio principale sono presenti distributori a moneta di bevande e snack.

FUMO

Il fumo è consentito solo nell'area esterna riservata ai fumatori.

ASSISTENZA LINGUISTICA

La Direzione Generale ha stabilito e diffuso le modalità per ridurre le barriere linguistiche e culturali per l'accesso ai servizi del poliambulatorio.

POLISMEDICA®

San Vito al Tagliamento (PN)

Via Rosa, 18

Tel: 0434 834069

sanvito@polismedica.it

POLISMedica è un marchio registrato
in uso da Obiettivo Salute Srl.

Autorizzazione Sanitaria:

n° 47882 del 08/07/2010 e successive integrazioni

Direttore Sanitario: dott.ssa Bernadette D'Anniballe

Responsabile odontoiatria: dott. Fabio Caine

Sistema Gestione Qualità interno

secondo la Norma UNI EN ISO 9001:2015

Struttura accreditata con il Servizio Sanitario Nazionale

Portogruaro (VE)

Via Bonò, 1

Tel: 0421 1706970

portogruaro@polismedica.it

POLISMedica è un marchio registrato
in uso da Salus Veneta Srl.

Autorizzazione Sanitaria:

n° 58601 del 09/12/2021 e successive integrazioni

Direttore Sanitario: dott. Roberto Spolaore

Sistema Gestione Qualità interno

secondo la Norma UNI EN ISO 9001:2015

Numero Verde 800 589 700

ORARIO CONTINUATO

Lunedì - Venerdì 07:00 - 19:00

Sabato 07:00 - 13:00



www.polismedica.it

 **WhatsApp**
0434 834069